

САПР Склад On-Line



Система автоматизированного проектирования

ОТГРУЗКА
за

ПОСТУПЛЕНИЕ
за

Спр. покупателей

Спр. Поставщиков

Спр. ТОВАРОВ

ИСХОДНАЯ
ИНФОРМАЦИЯ

1

Итоговая ЕЖЕДНЕВНАЯ таблица по приходу								
Код поставщика	Наименование поставщика	Объем прихода по складу №1	Суммарное кол позиций по приходу по скл №1	Объем прихода по складу №21	Суммарное кол позиций по приходу по скл №21
Code_S	Name_S	V_P1	KP_P1				V_P21	KP_P21
Итоговая ЕЖЕДНЕВНАЯ таблица по расходу								
Код покупателя	Наименование получателя	Объем расхода по складу №1	Суммарное кол позиций по Расходу по скл №1	Объем прихода по складу №21	Суммарное кол позиций по расходу по скл №21
Code_User	Name_User	V_R1	KR_R1				V_R21	KP_R21

Дата	Код товара по	№ ТТН	Оприход Кол штук	Код поставщика
DDMMYY	CODE	N_INV	Q_UNIT	CODE_S
11.01.00	133	113	20	1921
11.01.00	753	113	100	1921
12.01.00	4227	114	10	1222
13.01.00	10	117	600	2368

ОТГРУЗКА
за

ПОСТУПЛЕНИЕ
за

ИСХОДНАЯ
ИНФОРМАЦИЯ

Спр. покупателей

Спр. Поставщиков

Спр. ТОВАРОВ

2

Банк
данных

1

Коды товаров. Расход с 01.01.2000 по 29.12.2000

Код	Колво	Вес	Объем	Заказы	max кол.	max заказ.
2	10	223064	81	4522	271	34
3	10	128844	135	3176	337	33
4	100	484466	41	9034	166	26
5	10	110658	155	1837	484	25

Абс-анализ. Мелкоштучный (1): Расход

Код	Количество	Вес	Объем	Наименование
4	484466	1	6782.524	Штнфт
36	410202	2	11075.454	Отв.пл.рег. REHAU
29	302648	3	6052.960	Отв.пл.рег.г.л.фальц.18
60	248943	4	6970.404	Отв.пл.рег. KBE AD
2	223064	5	39259.264	Угловой переключатель
7	207793	6	2909.102	Сред.привин на створке
8	206896	7	3309.956	Сред.привин на раме
44	202142	8	202.142	Дек.накл. бел. пл.в/ств.мал. (анал.F710A34)
15	184130	9	8735.850	Петля на раме узкая
24	184066	10	187.842	Дек.накл. бел. К130 н/створ.мал.
11	184161	11	368.322	Дек.накл. бел. ср.приж.накл./створ.
14	184066	12	10307.636	Нижн.петля на раме
10	183702	13	551.105	Дек.накл. бел. ср.приж.накл./рамн.
18	136834	14	3114.620	Нижн.петля на створке
32	177282	15	886.410	Дек.накл. бел. KSB в/рамн.бол.
25	177160	16	531.480	Дек.накл. бел. K130 н/рамн.мал.
27	175423	17	1227.961	Дек.накл. бел. K130 н/створ.бол.
33	166204	18	1163.428	Дек.накл. бел. KA130 в/рамн.бол.
19	163129	19	9787.740	Петля на раме
28	162093	20	324.165	Дек.накл. бел. пл.в/ств.мал. (F710B91)
22	150491	21	6772.095	Нижн.петля на створке
21	148999	22	7747.948	Нижняя петля на раме
80	145022	23	3335.506	Отв.пл.рег. VEKA S AD
35	141625	24	1557.875	Прокладка R600B43
42	135846	25	271.092	Дек.накл. бел. KSB н/рамн.мал.

Код	Колво	Вес	Объем	Дней	Ср.кол.	Ср.зак.	abc1	abc2	abc3
256	871	17	2160	256	871	17	a	a	a
252	511	13	750	252	511	13	a	a	a
255	1900	12	436	255	1900	12	a	a	a
254	436	10	436	254	436	10	a	a	a
256	430	9	430	256	430	9	a	a	a
252	825	9	825	252	825	9	a	a	a
251	824	9	824	251	824	9	a	a	a
247	255	7	255	247	255	7	a	a	a
253	728	6	728	253	728	6	a	a	a
249	174	6	174	249	174	6	a	a	a
251	726	6	726	251	726	6	a	a	a
253	728	6	728	253	728	6	a	a	a
254	764	6	764	254	764	6	a	a	a
252	277	6	277	252	277	6	a	a	a
249	138	6	138	249	138	6	a	a	a
249	57	6	57	249	57	6	a	a	a
249	655	5	655	249	655	5	a	a	a
251	155	5	155	251	155	5	a	a	a
250	596	5	596	250	596	5	a	a	a
246	612	5	612	246	612	5	a	a	a
233	135	5	135	233	135	5	a	a	a
250	751	5	751	250	751	5	a	a	a
253	700	5	700	253	700	5	a	a	a
245	279	5	279	245	279	5	a	a	a
250	702	5	702	250	702	5	a	a	a
247	656	4	656	247	656	4	a	a	a

Выбор группы товаров (склада) для анализа

№	Наименование склада
1	Мелкоштучный (1)
2	Мелкоштучный (2)
3	Мелкоштучный (3)
4	Мелкоштучный (5)
5	Среднеразмерный (1)
6	Среднеразмерный (2)
7	Среднеразмерный (3)
8	Среднеразмерный (4)
9	Длинномер (1)
10	Длинномер (2)
11	Длинномер (3)
12	Длинномер (4)
13	Длинномер (5)
14	Длинномер (6)
15	Панели "Сэндвич"
16	Банки
17	Коробки
18	Горючий товар
19	Бочки
20	Коробки на паллетах
21	Покрасочное оборудо.

F2 - графики распределения по всем товарам
 F3 - графики на товар
 F5 - экспорт abs-анализа в csv-файл
 F6 - записать в общую таблицу
 Esc - выход

abc: Доли групп ABC (%)
 Подклассов: 0
 A: 80
 B: 15
 C: 5

Группа A
 Подклассы группы A
 Номер п/п Доля (%)

Добавить Изменить Удалить

Начать анализ Esc - Отказ



Дата: 23 июля 2001г.

Сравнительная таблица оценки объёмов расходимости

	Группа 1		Погрешность (%)	Группа 2		Погрешность (%)	Группа 3		Погрешность (%)
	Обработка	Таблица		Обработка	Таблица		Обработка	Таблица	
ЯНВ	26,586	26,7	0,43%	4,660	4,7	0,85%	3,615	3,7	2,30%
ФЕВР	49,166	51,1	3,78%	6,105	6,1	-0,08%	5,197	5,3	1,94%
МАРТ	53,188	53,3	0,21%	6,472	6,5	0,43%	10,844	11	1,42%
АПР	51,402	51,4	0,00%	8,043	8,1	0,70%	7,066	7,2	1,86%
МАЙ	47,633	47,7	0,14%	8,846	8,8	-0,53%	8,403	8,5	1,14%
ИЮНЬ	63,950	64,1	0,23%	11,707	11,7	-0,06%	13,282	13,5	1,62%
ИЮЛЬ	71,832	72	0,23%	14,995	15	0,03%	10,925	11,1	1,57%
АВГ	82,559	83	0,53%	17,024	17	-0,14%	11,760	11,9	1,17%
СЕНТ	83,871	84	0,15%	14,746	14,7	-0,31%	18,460	18,7	1,28%
ОКТ	97,097	97,2	0,11%	13,837	13,8	-0,27%	19,133	19,4	1,38%
НОЯ	82,396	82,5	0,13%	14,574	14,6	0,18%	16,914	17,2	1,66%
ДЕК	50,645	51	0,70%	7,276	7,9	7,90%	13,290	13,4	0,82%
ИТОГО	760,323	764,000	0,48%	128,286	128,900	0,48%	138,890	140,900	1,43%

Разработка технологии склада

Файл Анализ и комплектация склада Подготовка Окна

Общий анализ данных Распределение товаров абс-анализ Справочник товаров

Группа товаров (4175): Расход с 01.01.2000 по 29.12.2000

По месяцам По неделям По дням 267

Дата	Заказы	Кол-во	Вес	Объем
1.01.2000	9	9000	666.750	826 270.000
3.01.2000	17	1584	173.134	197 917.000
5.01.2000	751	268746	7 085.059	42 774 853.610
6.01.2000	331	80284	5 369.505	8 141 646.100
10.01.2000	649	177448	6 777.105	13 055 549.650
11.01.2000	672	73332	6 422.723	11 421 963.900
12.01.2000	918	148285	8 055.196	16 632 667.810
13.01.2000	895	262211	8 002.030	17 880 326.530
14.01.2000	491	146599	5 519.151	10 610 035.050
17.01.2000	828	119423	7 426.608	15 759 748.700
18.01.2000	1475	449363	17 159.280	35 375 856.870
19.01.2000	1013	136170	8 888.617	19 184 034.570
20.01.2000	875	142895	6 963.104	17 756 480.520
21.01.2000	976	219161	9 495.944	15 784 925.200
22.01.2000	4	373	25.868	22 620.000
24.01.2000	907	208805	11 265.755	22 507 279.440
25.01.2000	827	122787	6 547.112	17 586 081.530
26.01.2000	1044	446391	20 662.127	49 385 757.080
27.01.2000	1068	614828	16 004.535	35 950 777.150
28.01.2000	1100	286619	22 366.910	35 741 178.390
29.01.2000	93	812	119.553	196 670.940
31.01.2000	27	138032	7 593.347	15 495 781.850
1.02.2000	1063	214353	12 209.984	20 206 999.710
2.02.2000	937	81248	7 189.946	12 332 788.630
3.02.2000	1472	373278	22 861.110	40 902 684.130
4.02.2000	978	300781	15 603.572	32 778 672.310
6.02.2000	7	209	41.420	80 652.000
7.02.2000	577	146049	8 037.619	14 681 550.140
8.02.2000	1322	390054	15 006.884	27 743 675.240
9.02.2000	835	83370	3 486.505	6 258 211.520
10.02.2000	828	126441	5 906.281	10 556 959.285
11.02.2000	787	207814	7 510.889	15 888 846.350
14.02.2000	963	296164	9 884.651	18 775 869.360
15.02.2000	1342	263258	16 786.041	31 368 592.290
16.02.2000	1060	278154	7 870.134	13 335 651.010
17.02.2000	1287	597671	22 409.671	52 737 240.830
18.02.2000	985	177411	12 896.029	23 800 222.110
21.02.2000	1022	271773	6 264.130	11 570 611.290
22.02.2000	1112	224597	11 826.057	21 602 745.060
23.02.2000	1005	199192	16 100.664	30 725 143.350
24.02.2000	930	109096	8 824.669	17 275 528.180
25.02.2000	1364	317435	11 749.077	24 246 737.480
26.02.2000	4	24	10.530	85 200.000

Всего: вес: 6046704.1860001 объем: 11339207150.857 F2: Расход за день (все товары)

заказы: 389774 количество: 105047307

Сортировка Выход

17:43:49 04.11.01

Просмотр отчета

Файл Просмотр Масштаб

Страница: 1 По горизонтали: 1 По вертикали: 1

Группа товаров (4175): Расход с 01.01.2000 по 29.12.2000

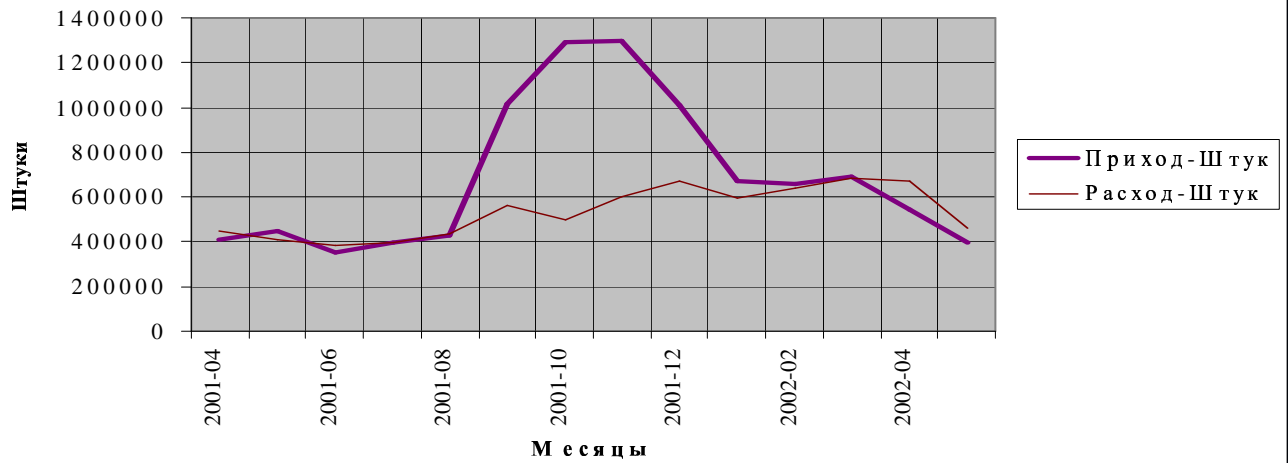
количество

вес

объем

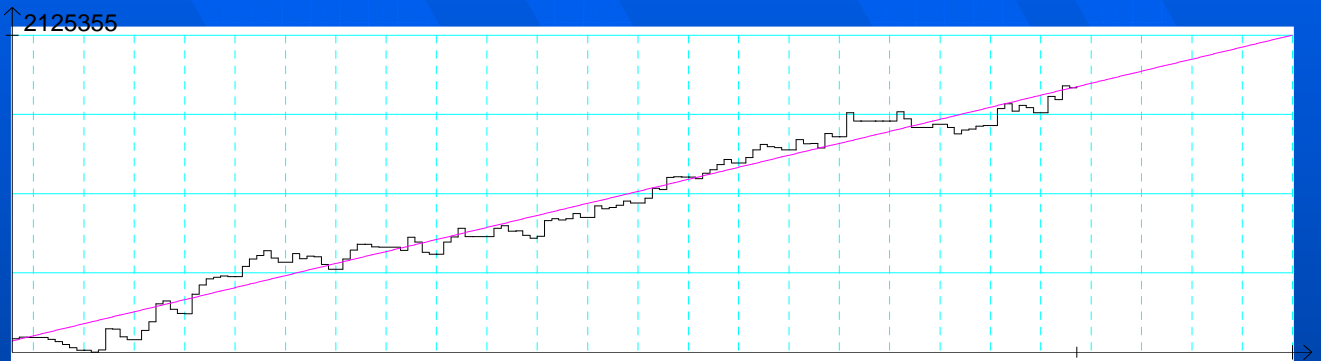
Стр. 1 из 1 Без масштаб

Декор

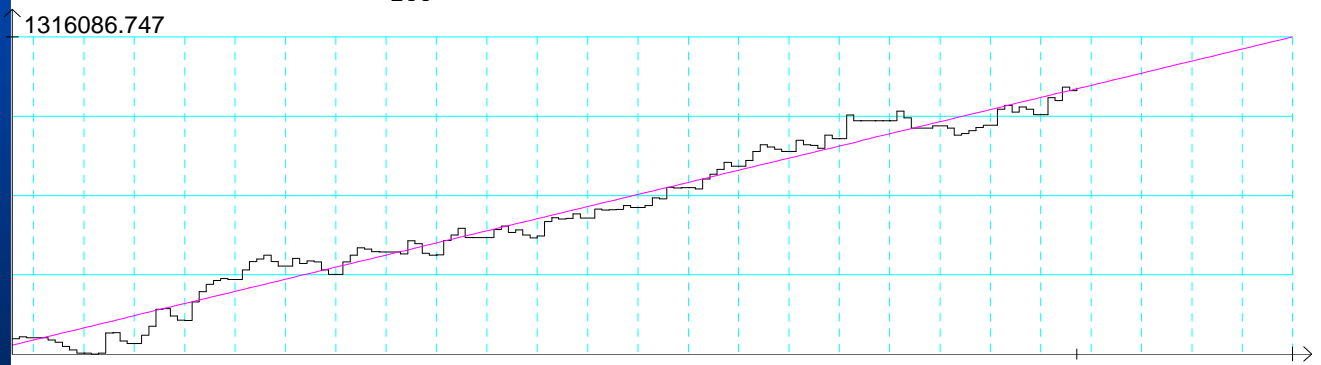


Группа товаров (466); Приход/расход с 03.01.2002 по 31.05.20

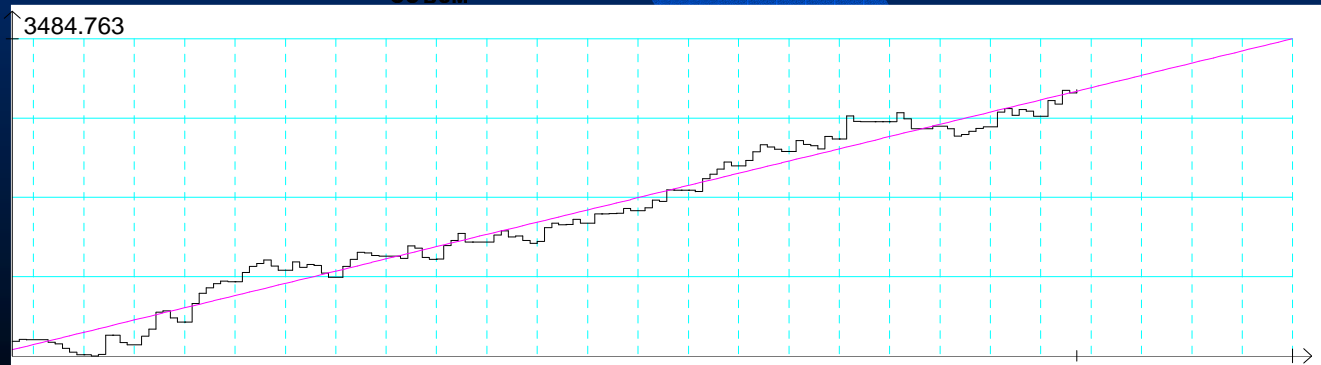
количество



вес

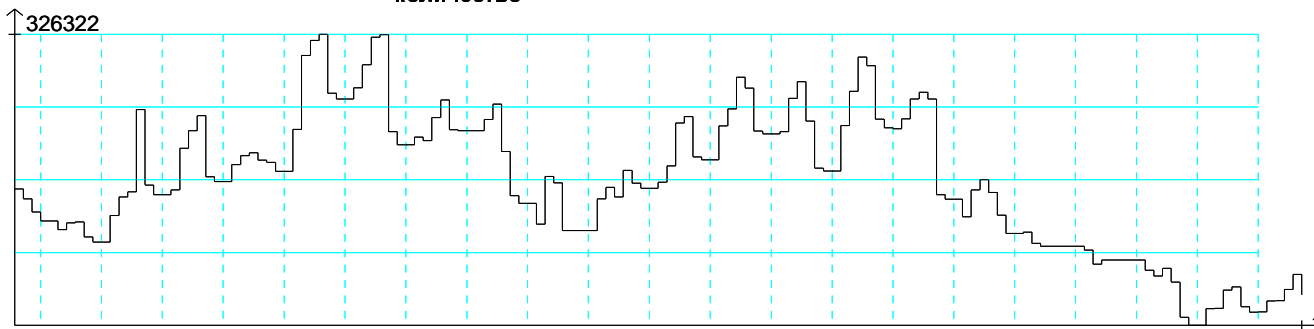


объем

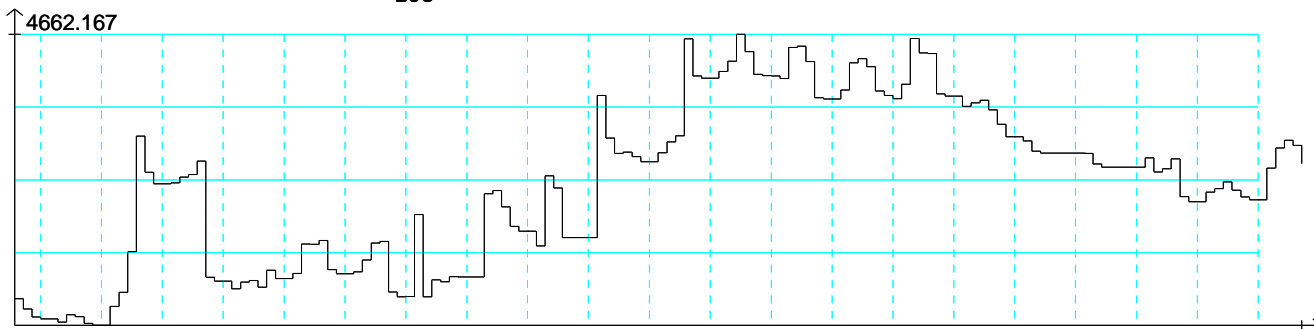


Группа товаров (16480): Приход/расход с 03.01.2002 по 31.05.

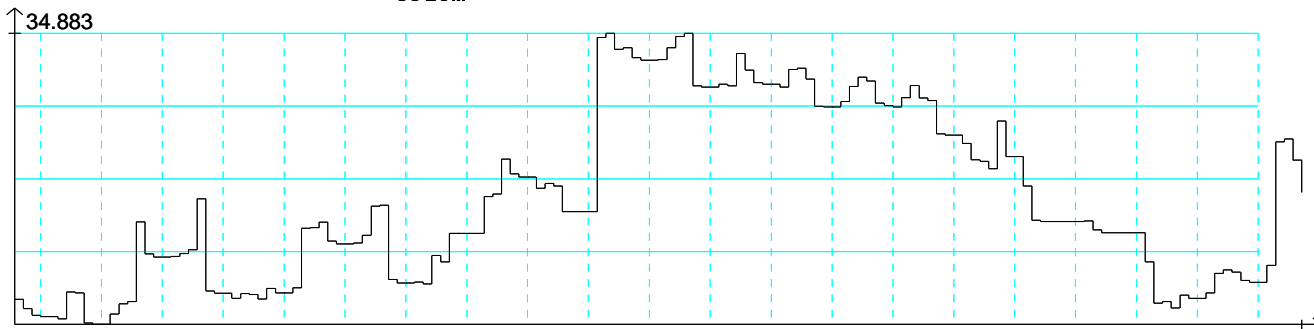
количество



вес



объем





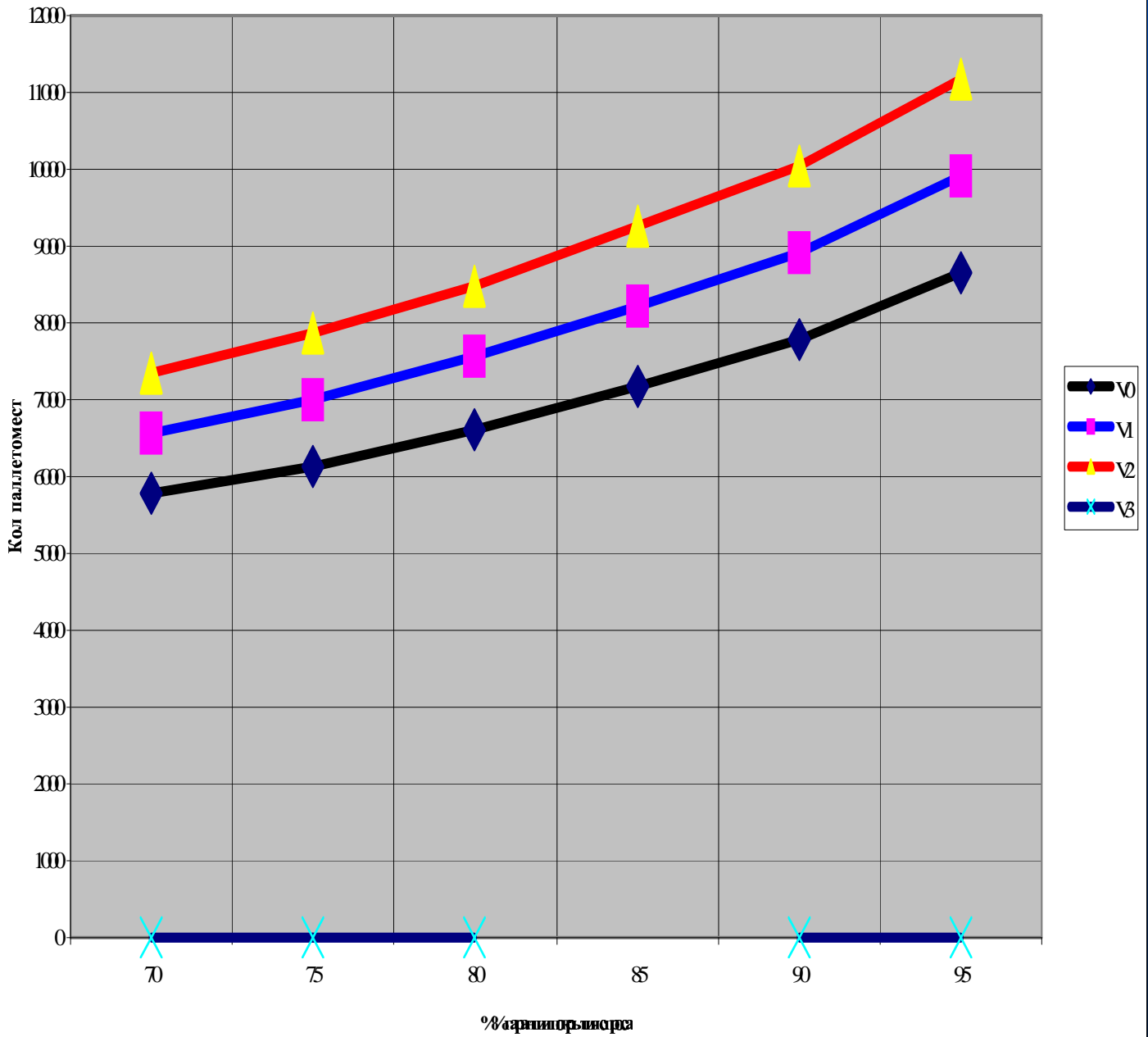
Группы товаров: коэффициенты прогноз

Наименование	Хранен			Отбор			Кол.пози			Объем п			Кол.покуп		
	а	в	с	а	в	с	а	в	с	а	в	с	а	в	с
"хвост"	1	1	1	1	1	1	1.	1.	1.	1.	1.	1.	1.	1.	1.
Склад	ξ	ξ	ξ	ξ	ξ	ξ									
-аэрозоли	ξ	ξ	ξ	ξ	ξ	ξ	1.	1.	0.	1.	1.	1.	1.	1.	1.
-Парфюмерия	ξ	ξ	ξ	ξ	ξ	ξ	1.	1.	0.	1.	1.	1.	1.	1.	1.
-средства гигиены ("воздух")	ξ	ξ	ξ	ξ	ξ	ξ	1.	1.	0.	1.	1.	1.	1.	1.	1.
-стиральные порошки	ξ	ξ	ξ	ξ	ξ	ξ	1.	1.	0.	1.	1.	1.	1.	1.	1.
-чистящие и моющие средства	ξ	ξ	ξ	ξ	ξ	ξ	1.	1.	0.	1.	1.	1.	1.	1.	1.





Колісво валежності в будівлі (Хрени)

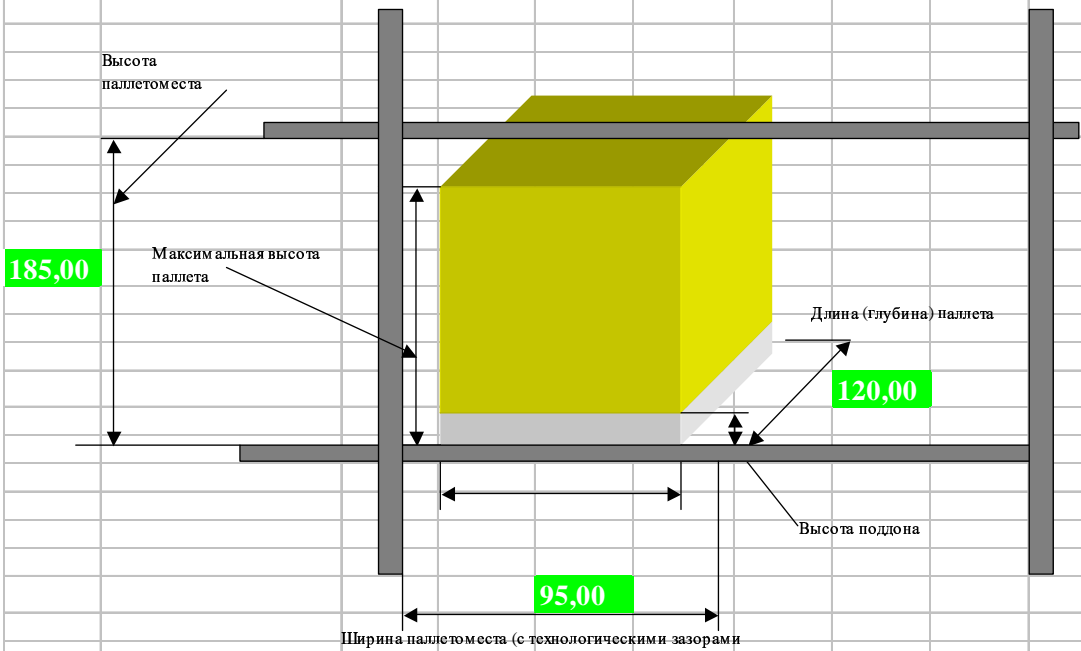




**Сводная таблица данных по товарам и местам хранения
Основного склада**

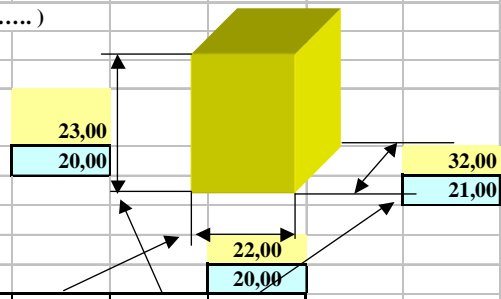
АЭРОЗОЛИ

Всего товаров 1384



Принятые размерности (автоматически вставляются из таблицы Item.....)

Ширина паллеты	см	80
Высота паллеты с поддоном (лимит)	м	1,70
Глубина паллеты	см	120
Толщина поддона	см	16
Вес паллеты (лимит)	Кг	850

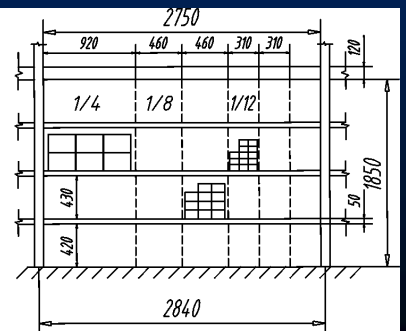
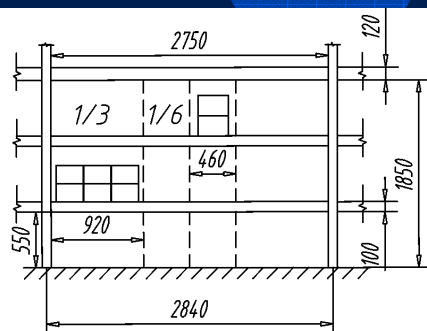
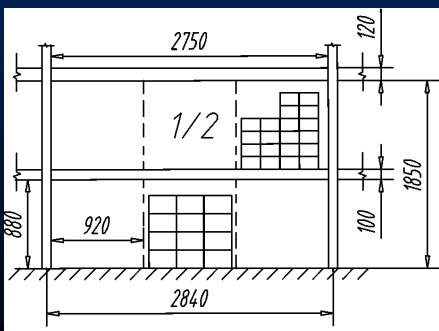
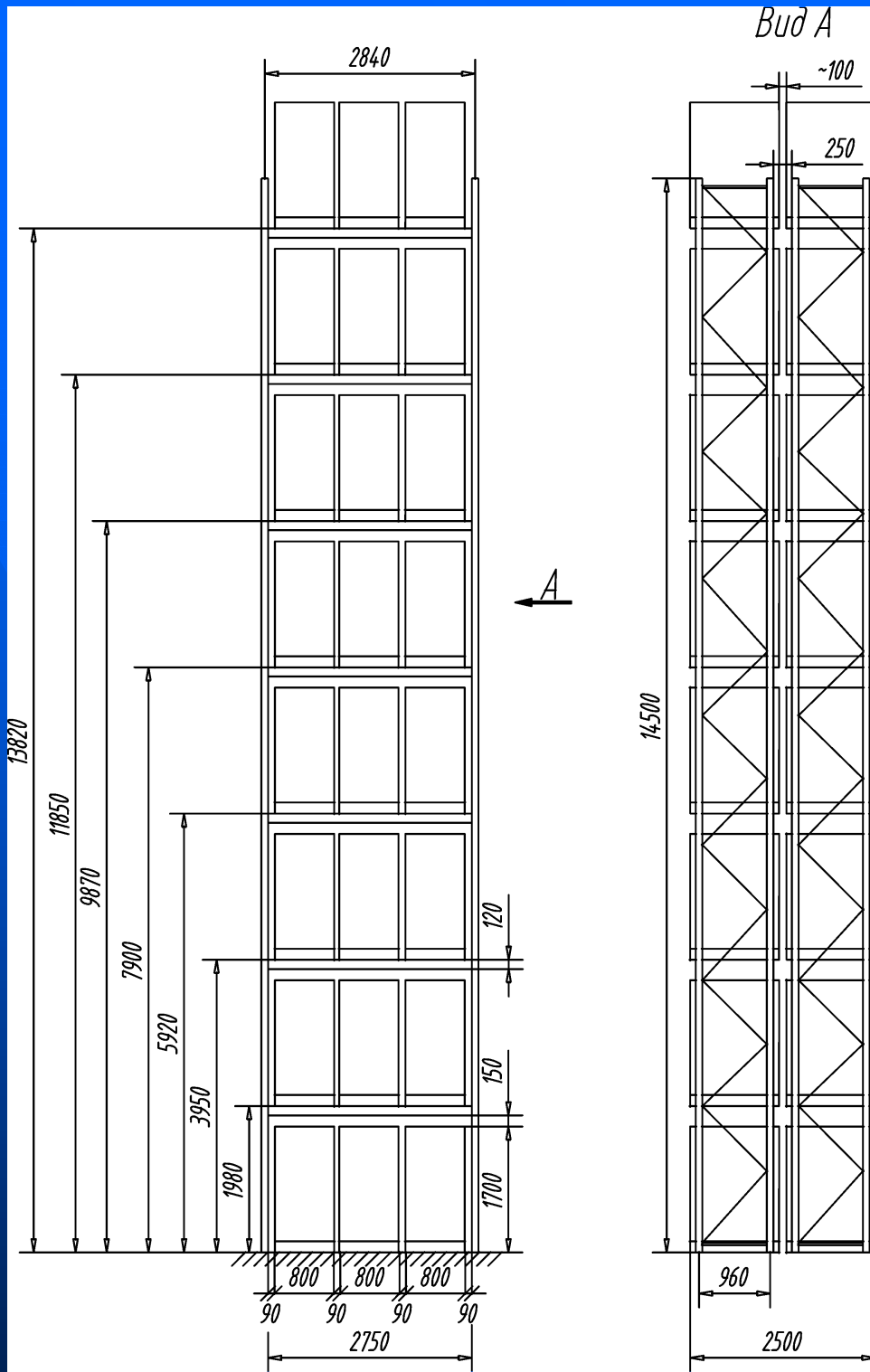


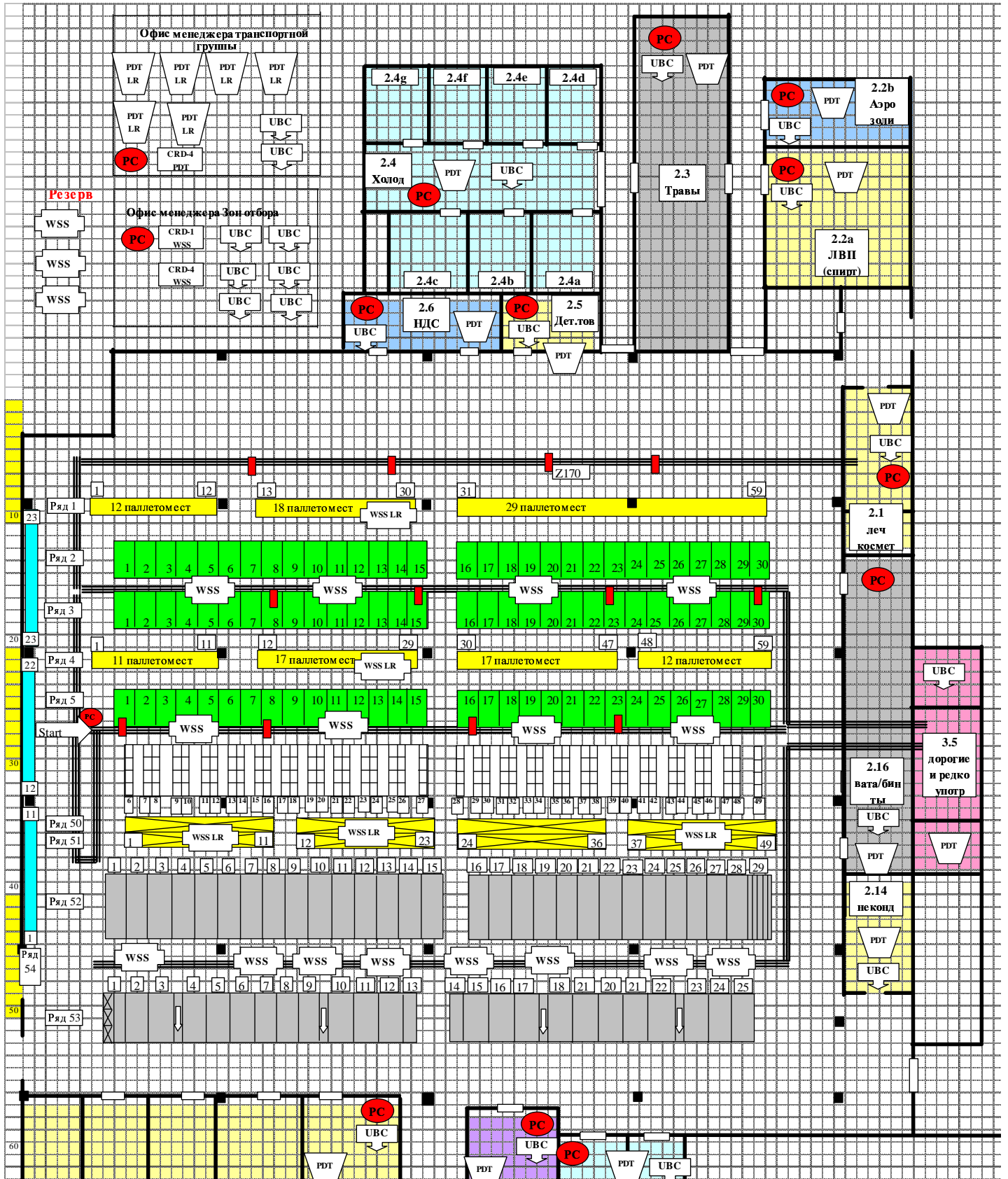
Размеры коробок (из той же табл.)

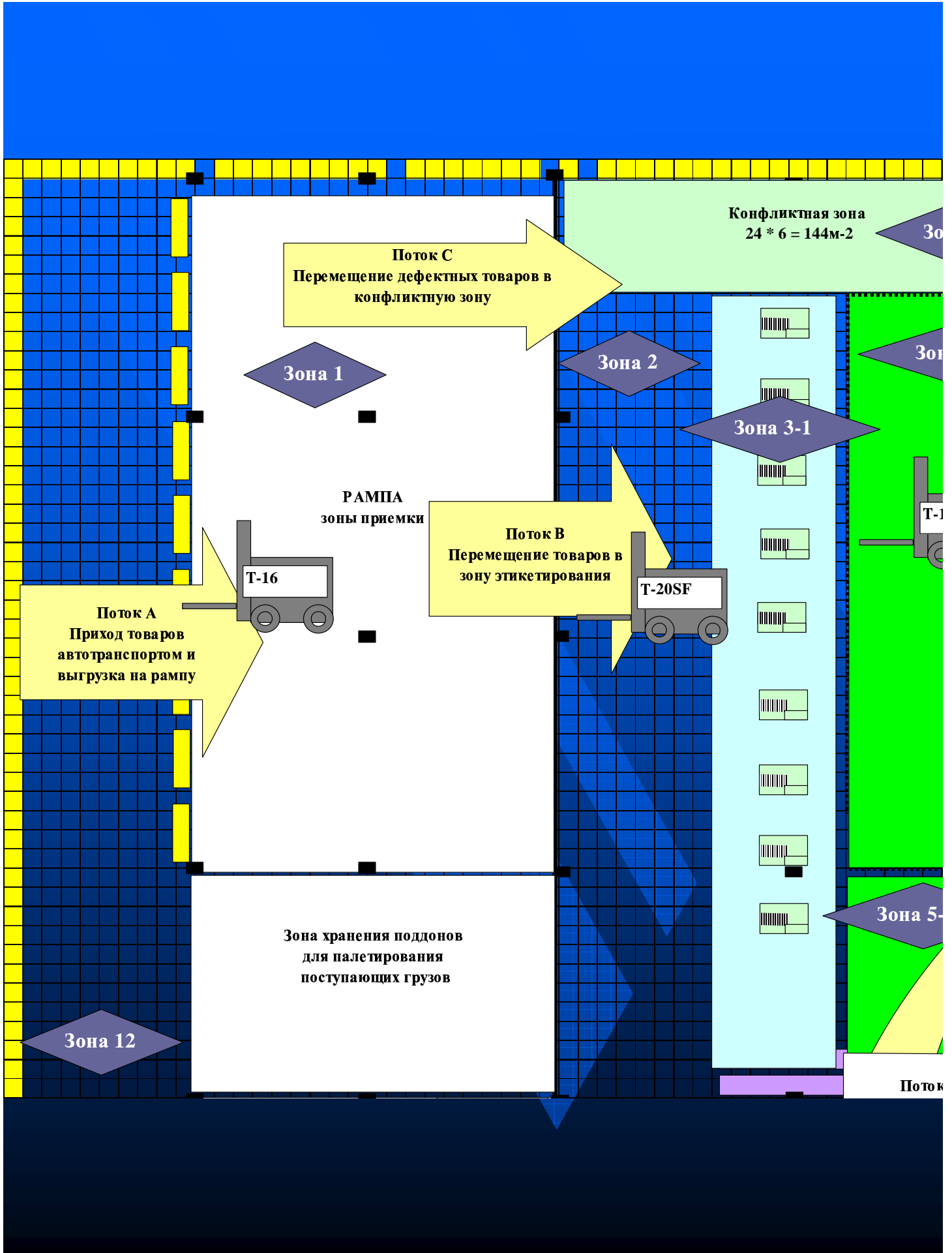
	Вес	Объем	Ширина	Высота	Глубина
Min значение	0,150	781	3,5	6,0	10,0
25% вероятность	1,730	4662	11,0	17,5	21,0
Среднее значение	3,340	8220	16,3	20,0	26,5
75% вероятность	5,200	12800	22,0	23,0	32,0
MAX значение	19,000	45000	50,0	35,0	49,0
Наиболее часто встречающиеся	4,000	12320	20,0	20,0	21,0

Стат данные по паллетам данной группы товаров

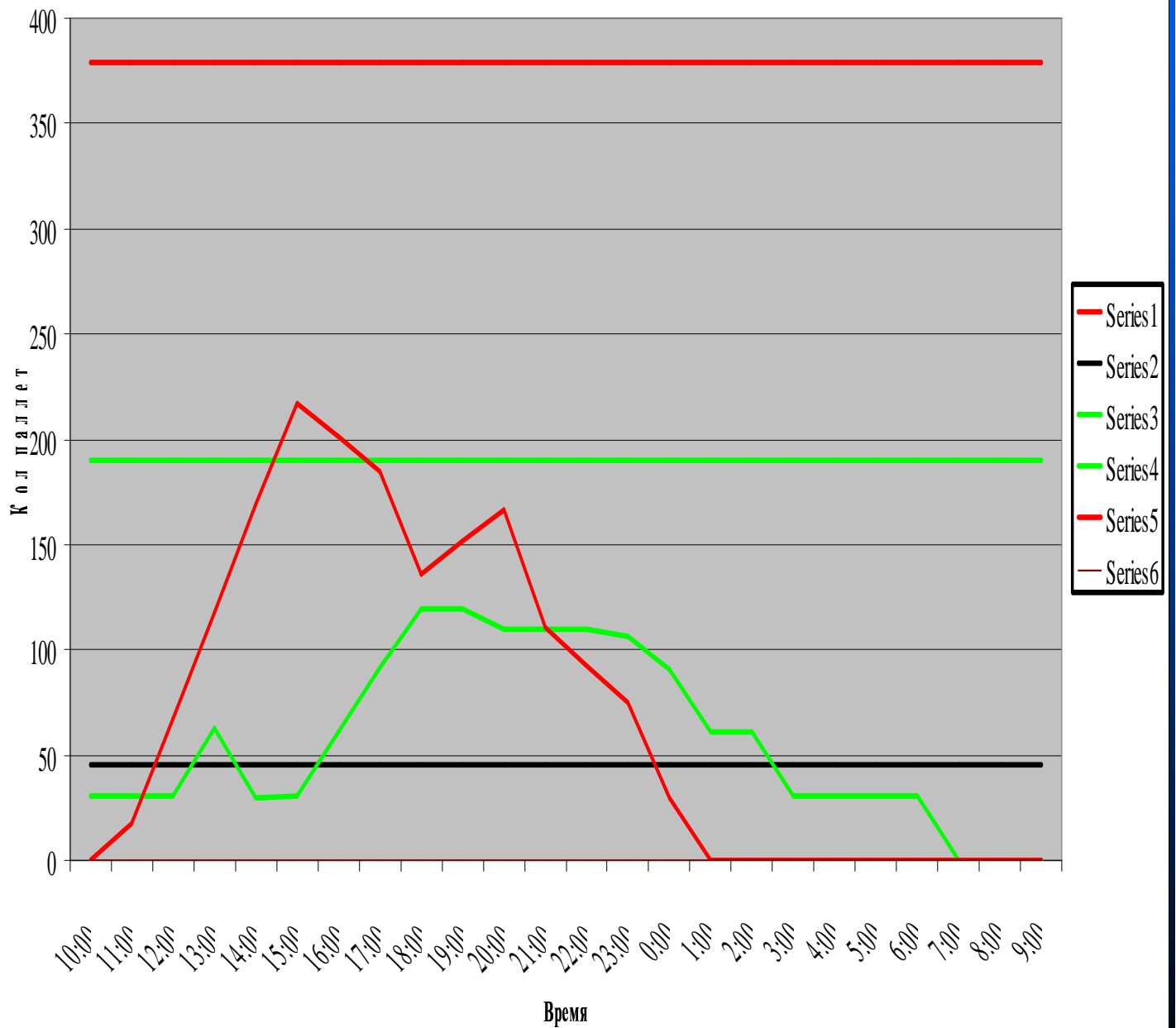
(из той же табл.)	Кол слоев	Стандарт паллетирования	Высота паллета	Расчетный объем товаров на паллете	% воздуха в уложенной паллете	Вес паллеты
Min значение	1	20	36,0	0,490	0,0%	62,1
25% вероятность	6,000	84	156,0	1,1	0,1	394,8
Среднее значение	7,000	143	160,0	1,2	0,1	461,0







Баланс потоков паллет по зонам в течение одного рабочего цикла склада



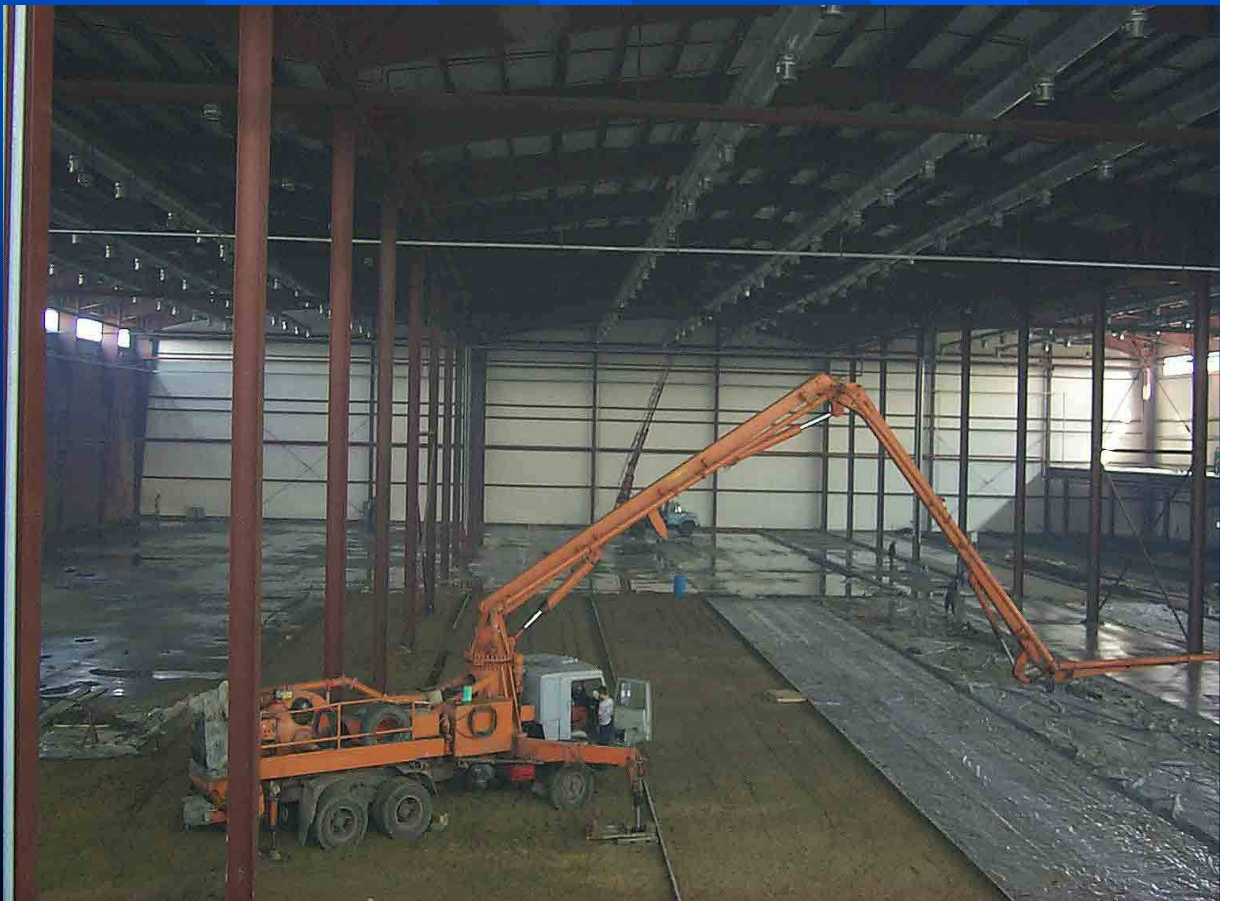




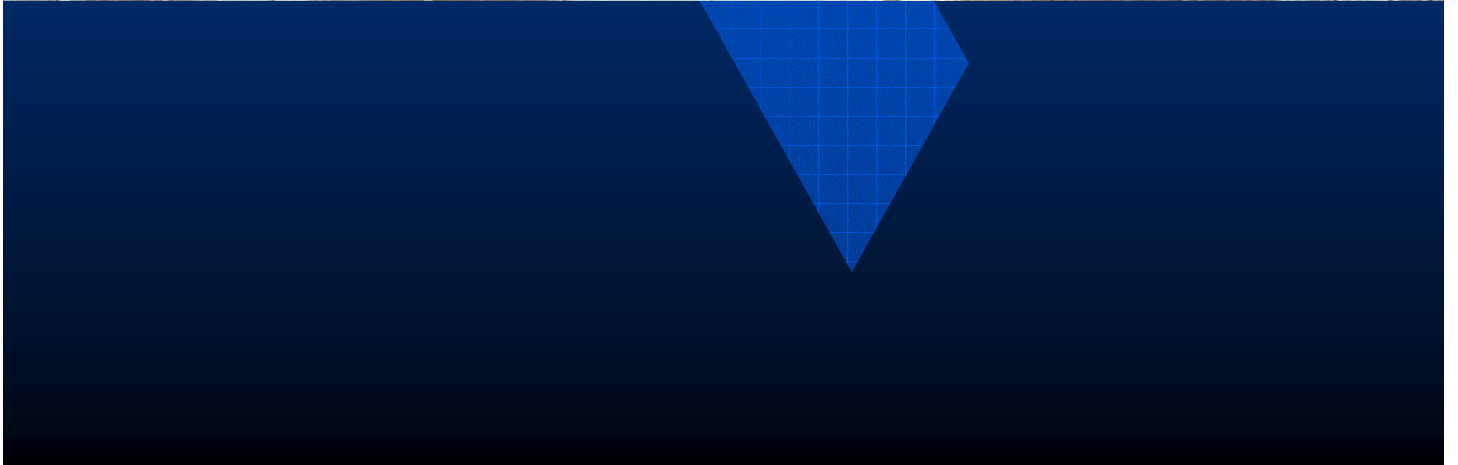




















Основные бизнес - задачи

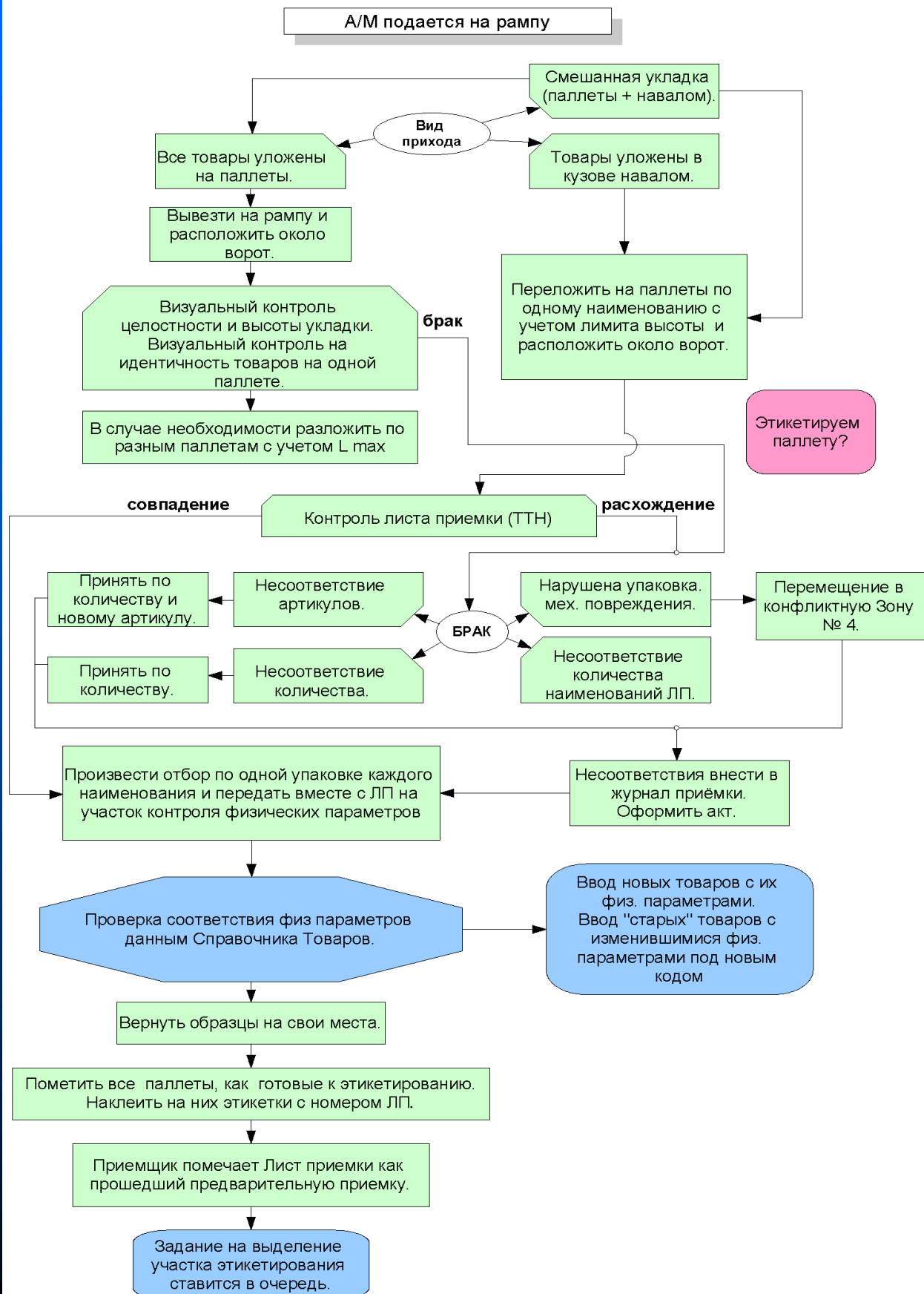
- **Повышение скорости комплектования заказов.**
- **Повышение точности сборки заказов**
- **Повышение эффективности всех складских операций. Уменьшение времени их выполнения**
- **Снижение накладных расходов на содержание штата администраторов, контролирующих работу работников склада**

Базовые функции системы

- **Перемещение товара**
 - **Приемка**
 - **Размещение**
 - **Комплектование заказа**
- **Переупаковка и отгрузка**
- **Подготовка необходимых документов**
- **Хранение и инвентаризация товара**
- **Обеспечение точной и своевременной информацией менеджмента**

Технология системы

Предварительная Приёмка



Inter Bar code Ltd

TIGER

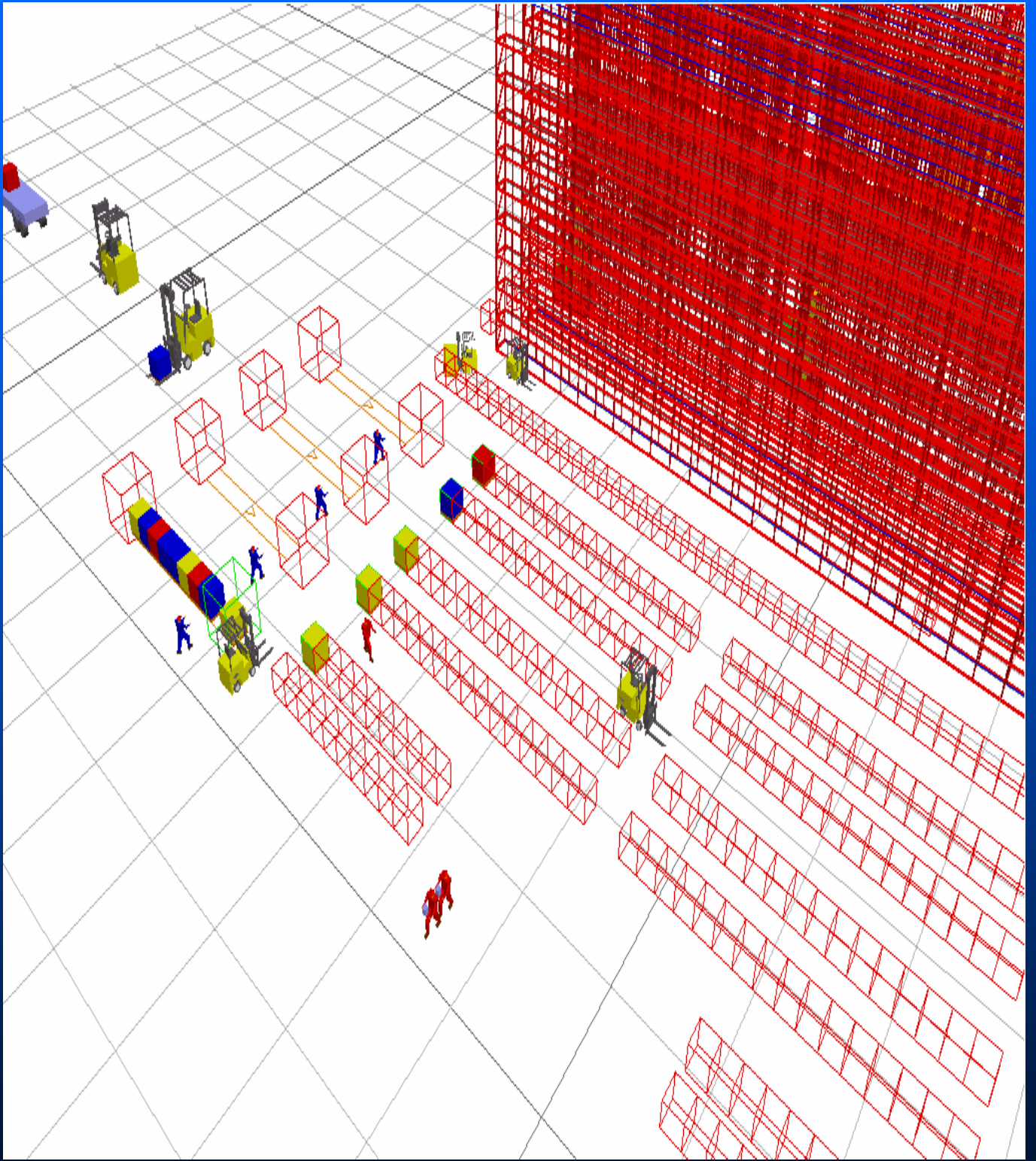


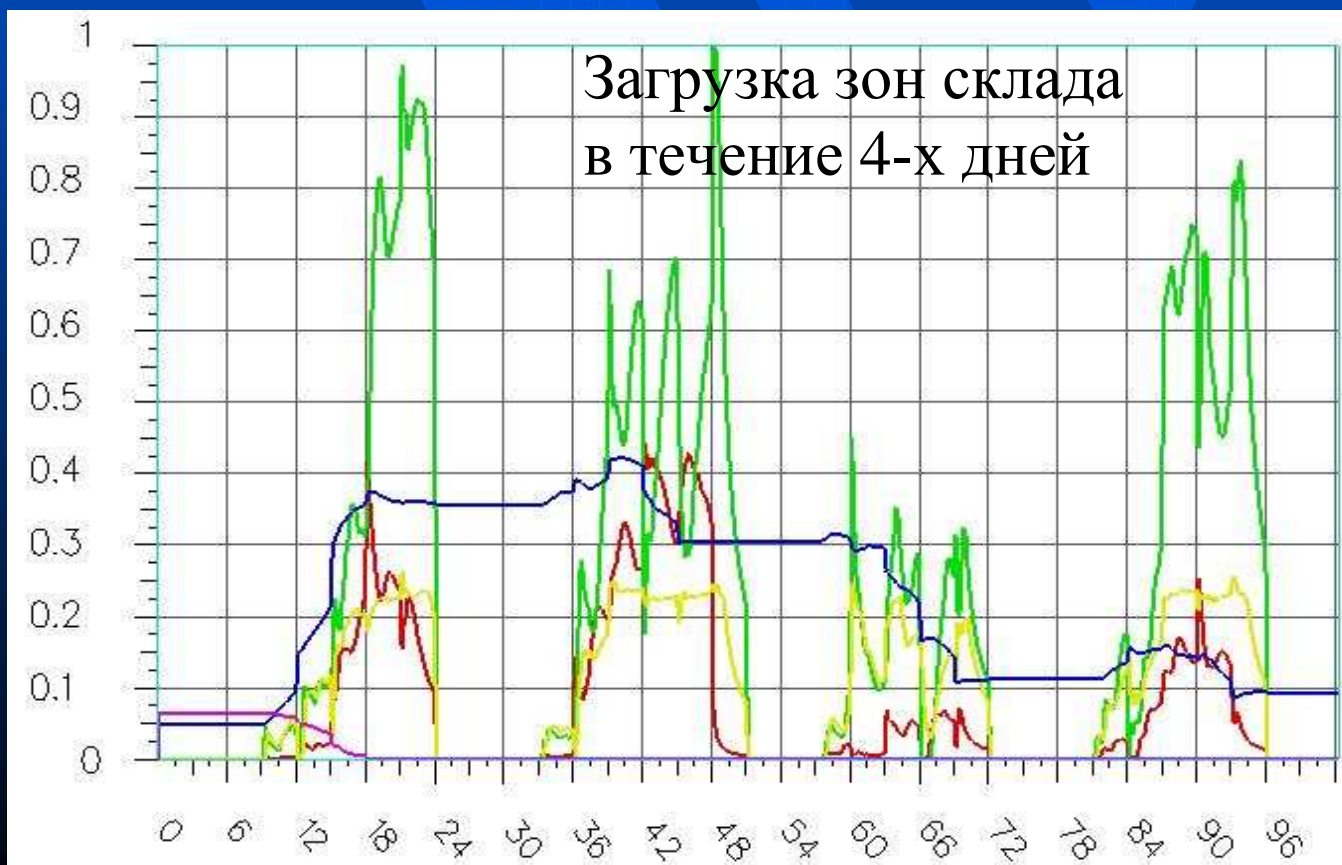
РУКОВОДСТВО ПО ЭКСПЛУАТАЦИИ













Желаем успехов !!